

Circa Angaben - Motivprüfung erforderlich/ approximate information - design verification necessary



MITTE
CENTER

Abwicklung BANDEROLE OBEN - Breite 263 mm

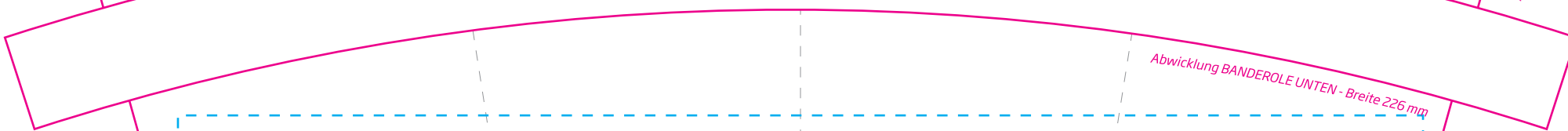


Direktdruck/ Direct print
OBERHALB BANDEROLE
ABOVE SILICONEBELT
ca. 230 x 30 mm

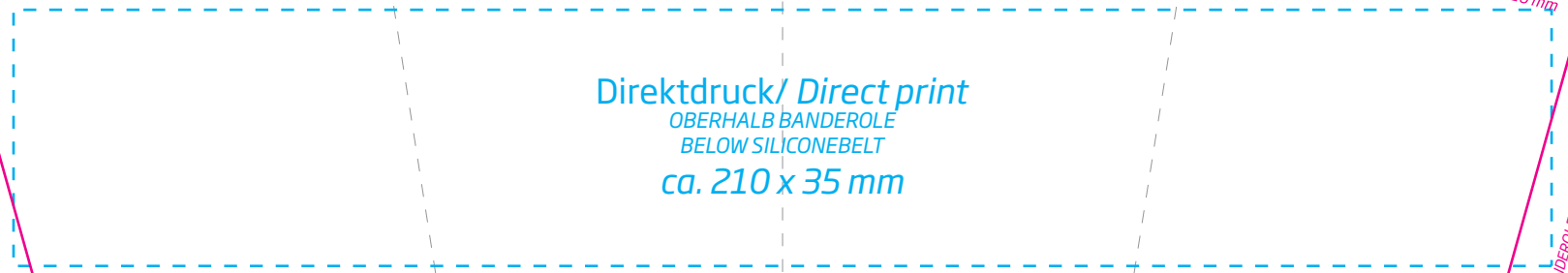
SILIKONBANDEROLE 20 mm
SILICONBELT 20 mm

Abwicklung BANDEROLE OBEN - Breite 235 mm

Abwicklung BANDEROLE OBEN SEITE Höhe 51 mm



Abwicklung BANDEROLE UNTEN - Breite 226 mm

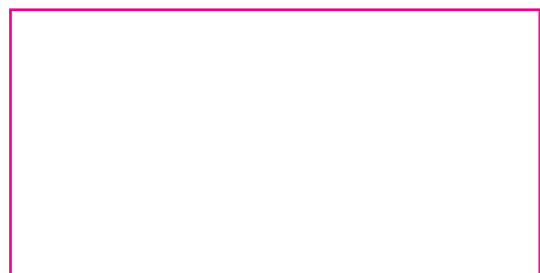


Direktdruck/ Direct print
OBERHALB BANDEROLE
BELOW SILICONEBELT
ca. 210 x 35 mm

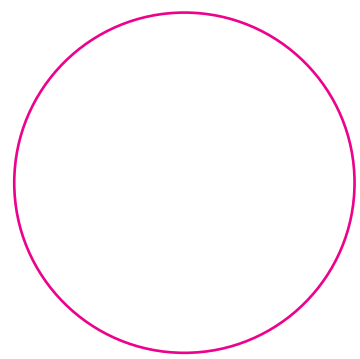
Abwicklung BANDEROLE OBEN SEITE Höhe 57 mm

Abwicklung BANDEROLE UNTEN - Breite 195 mm

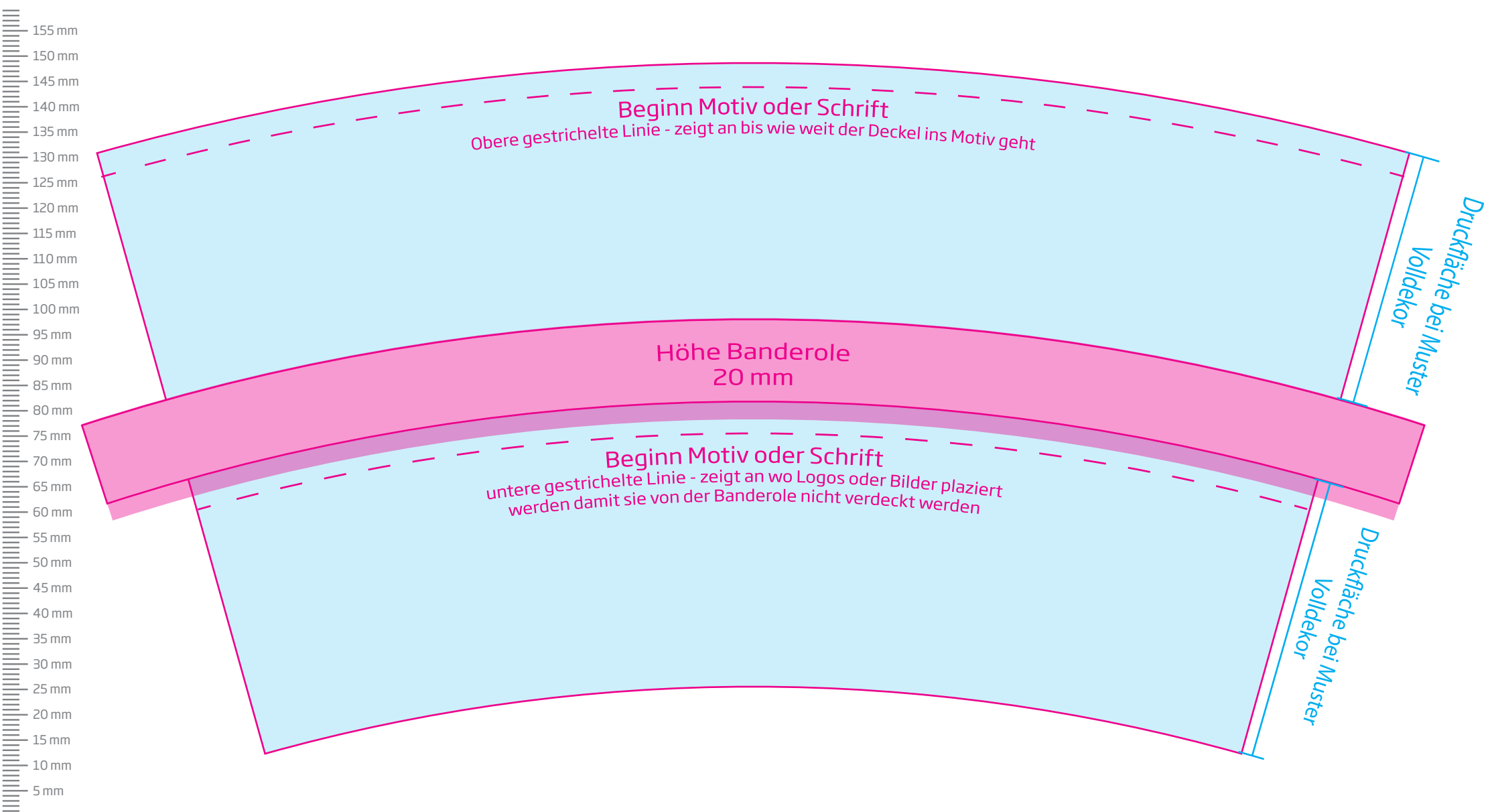
Transferdruck/ Transfer silkscreen print
Daten bitte ungebogen/ Only unbended data



Innendekor/
Inside print
ca. 70 X 35 mm



Bodenmarke außen
Bottom outside print
Ø 45mm



155 mm
150 mm
145 mm
140 mm
135 mm
130 mm
125 mm
120 mm
115 mm
110 mm
105 mm
100 mm
95 mm
90 mm
85 mm
80 mm
75 mm
70 mm
65 mm
60 mm
55 mm
50 mm
45 mm
40 mm
35 mm
30 mm
25 mm
20 mm
15 mm
10 mm
5 mm

Beginn Motiv oder Schrift

Obere gestrichelte Linie - zeigt an bis wie weit der Deckel ins Motiv geht

**Höhe Banderole
20 mm**

Beginn Motiv oder Schrift

untere gestrichelte Linie - zeigt an wo Logos oder Bilder plziert werden damit sie von der Banderole nicht verdeckt werden

Druckfläche bei Muster
Volldekor

Druckfläche bei Muster
Volldekor

Wir benötigen grundsätzlich Vektordaten außer bei Druck von fotorealistischen Bildern.

Software-Umgebung

- Adobe Illustrator
- Adobe Photoshop

Datenübertragung

- e-mail
- wetransfer
- CD-ROM, DVD-ROM,

Schriften

Erstellen Sie Schriften möglichst in einem Vektorprogramm und wandeln sie in Pfade um. Ist das nicht möglich, dann fügen Sie bitte alle Zeichensätze, auch Logo- und Zeichen-Fonts, bei.

Logos / Strichdruck / Echtfarben

- Datenformat: Ai, EPS, PDF
- Alle Elemente in Pfaden angelegt
- Schriften in Pfaden angelegt
- Vorlagen: Farbangaben nach Pantone oder HKS

Daten Bilder (gerasterte Motive)

- Bilddaten: TIFF, PSD, JPG, PDF (unkomprimiert)
- Bildgröße mind. A5
- Auflösung mind. 300dpi
- Für Strichabbildungen sind 1200 dpi (mind. 600 dpi) ideal.
- Vorlagen: farbverbindlicher Ausdruck oder Proof

Einschränkungen:

Gravur: je feiner Linien und Elemente bei einer Gravur sind, umso weniger tief kann graviert werden Insbesondere bei Miniaturelementen wie dem registered trade mark-"R" ist eine Mindestgröße von 3-4 mm Durchmesser erforderlich.

Dekordruck: keine Linien unter 1-Punkt Strichstärke. Geometrische Formen wirken auf runden und gewölbten Tassen und Bechern ggf. verzerrt. Kein Raster unter 15% Deckung. Kein Magenta und Cyan im klassischen Auf- oder Inglasurdruck. Andruckmuster erforderlich.