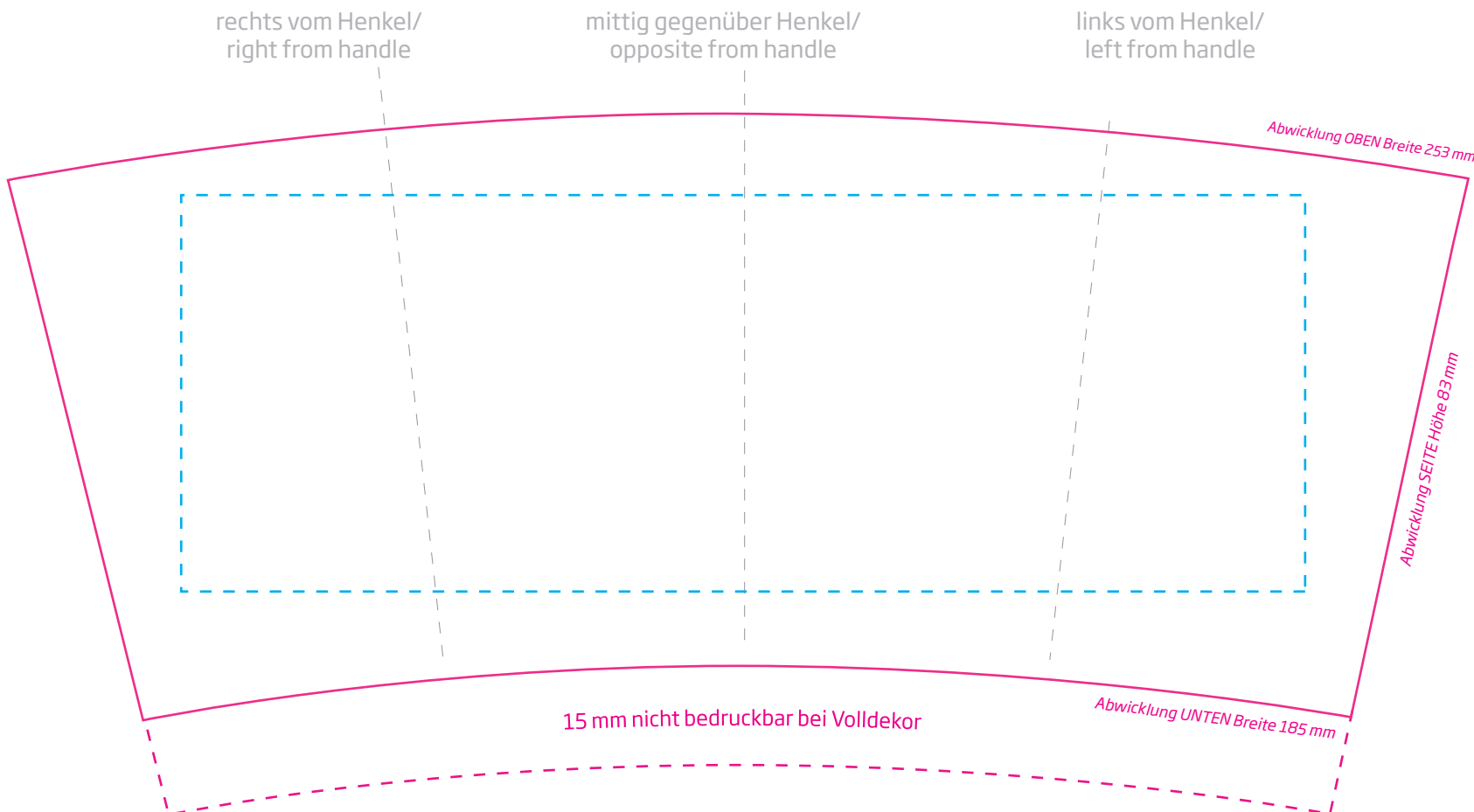


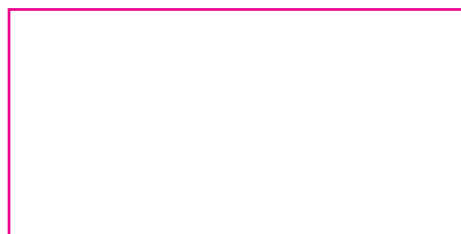
Circa Angaben - Motivprüfung erforderlich/ approximate information - design verification necessary



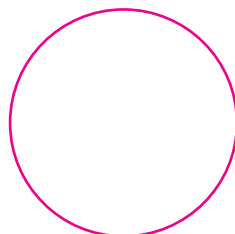
Transferdruck/ Transfer silkscreen print: ca. 253 x 83 mm

Direktdruck/ Direct print :ca. 170 x 60 mm

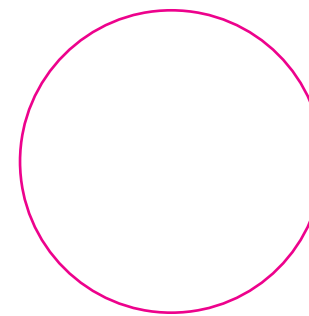
Daten bitte ungebogen/ Only unbended data



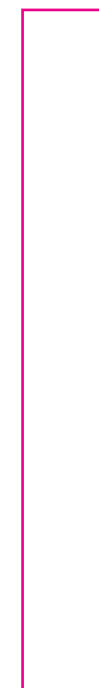
**Innendekor/
Inside print
ca. 60 X 30 mm**



**Bodeninnendekor
Bottom inside print
Ø 30 mm**



**Bodenmarke außen
Bottom outside print
Ø 40 mm**



**Henkel/Handle
12 X 90 mm**

Wir benötigen grundsätzlich Vektordaten außer bei Druck von fotorealistischen Bildern.

Software-Umgebung

- Adobe Illustrator
- Adobe Photoshop

Datenübertragung

- e-mail
- wetransfer
- CD-ROM, DVD-ROM,

Schriften

Erstellen Sie Schriften möglichst in einem Vektorprogramm und wandeln sie in Pfade um. Ist das nicht möglich, dann fügen Sie bitte alle Zeichensätze, auch Logo- und Zeichen-Fonts, bei.

Logos / Strichdruck / Echtfarben

- Datenformat: Ai, EPS, PDF
- Alle Elemente in Pfaden angelegt
- Schriften in Pfaden angelegt
- Vorlagen: Farbangaben nach Pantone oder HKS

Daten Bilder (gerasterte Motive)

- Bilddaten: TIFF, PSD, JPG, PDF (unkomprimiert)
- Bildgröße mind. A5
- Auflösung mind. 300dpi
- Für Strichabbildungen sind 1200 dpi (mind. 600 dpi) ideal.
- Vorlagen: farbverbindlicher Ausdruck oder Proof

Einschränkungen:

Gravur: je feiner Linien und Elemente bei einer Gravur sind, umso weniger tief kann graviert werden Insbesondere bei Miniaturelementen wie dem registered trade mark-"R" ist eine Mindestgröße von 3-4 mm Durchmesser erforderlich.

Dekordruck: keine Linien unter 1-Punkt Strichstärke. Geometrische Formen wirken auf runden und gewölbten Tassen und Bechern ggf. verzerrt. Kein Raster unter 15% Deckung. Kein Magenta und Cyan im klassischen Auf- oder Inglasurdruck. Andruckmuster erforderlich.