

Circa Angaben - Motivprüfung erforderlich/ approximate information - design verification necessary

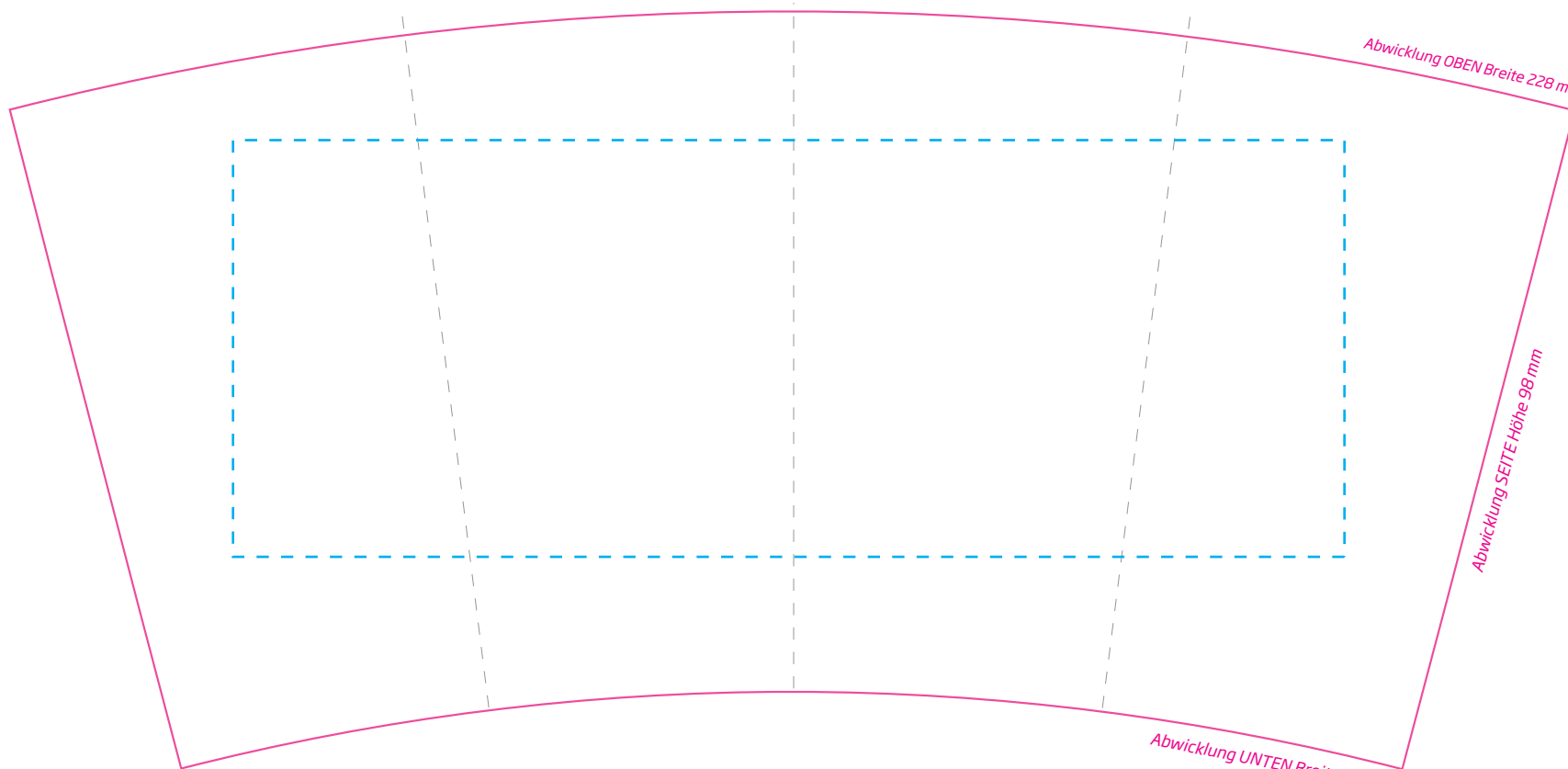


215 mm
210 mm
205 mm
200 mm
195 mm
190 mm
185 mm
180 mm
175 mm
170 mm
165 mm
160 mm
155 mm
150 mm
145 mm
140 mm
135 mm
130 mm
125 mm
120 mm
115 mm
110 mm
105 mm
100 mm
95 mm
90 mm
85 mm
80 mm
75 mm
70 mm
65 mm
60 mm
55 mm
50 mm
45 mm
40 mm
35 mm
30 mm
25 mm
20 mm
15 mm
10 mm
5 mm

rechts vom Henkel/
right from handle

mittig gegenüber Henkel/
opposite from handle

links vom Henkel/
left from handle



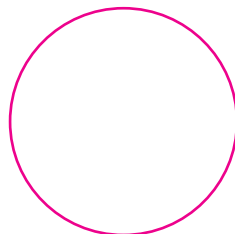
Transferdruck/ Transfer silkscreen print: ca. 228 x 98 mm

Direktdruck/ Direct print :ca. 160 x 60 mm

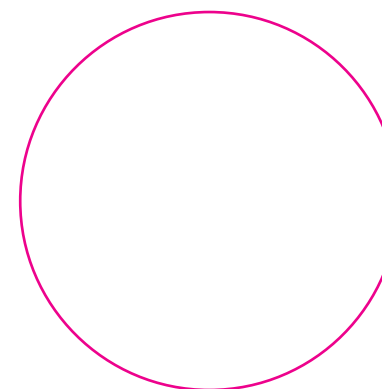
Daten bitte ungebogen/ Only unbended data



**Innendekor/
Inside print
ca. 60 X 30 mm**



**Bodeninnendekor
Bottom inside print
Ø 30 mm**



**Bodenmarke außen
Bottom outside print
Ø 50 mm**



**Henkel/Handle
10 X 90 mm**

Wir benötigen grundsätzlich Vektordaten außer bei Druck von fotorealistischen Bildern.

Software-Umgebung

- Adobe Illustrator
- Adobe Photoshop

Datenübertragung

- e-mail
- wetransfer
- CD-ROM, DVD-ROM,

Schriften

Erstellen Sie Schriften möglichst in einem Vektorprogramm und wandeln sie in Pfade um. Ist das nicht möglich, dann fügen Sie bitte alle Zeichensätze, auch Logo- und Zeichen-Fonts, bei.

Logos / Strichdruck / Echtfarben

- Datenformat: Ai, EPS, PDF
- Alle Elemente in Pfaden angelegt
- Schriften in Pfaden angelegt
- Vorlagen: Farbangaben nach Pantone oder HKS

Daten Bilder (gerasterte Motive)

- Bilddaten: TIFF, PSD, JPG, PDF (unkomprimiert)
- Bildgröße mind. A5
- Auflösung mind. 300dpi
- Für Strichabbildungen sind 1200 dpi (mind. 600 dpi) ideal.
- Vorlagen: farbverbindlicher Ausdruck oder Proof

Einschränkungen:

Gravur: je feiner Linien und Elemente bei einer Gravur sind, umso weniger tief kann graviert werden Insbesondere bei Miniaturelementen wie dem registered trade mark-"R" ist eine Mindestgröße von 3-4 mm Durchmesser erforderlich.

Dekordruck: keine Linien unter 1-Punkt Strichstärke. Geometrische Formen wirken auf runden und gewölbten Tassen und Bechern ggf. verzerrt. Kein Raster unter 15% Deckung. Kein Magenta und Cyan im klassischen Auf- oder Inglasurdruck. Andruckmuster erforderlich.